



ALMA PRO

FORMAZIONE, SVILUPPO, PRODUZIONE
DELLA DANZA CONTEMPORANEA

D N A
dance company

VERSION 2020-21

explore | discover | create

INDICE	02
Benvenuti	02-03
Cos'è AlmaPRO	04
Il nostro obiettivo	05
Formazione	06
I nostri corsi	06
APP	07
APPstage	08
Iscriversi e candidarsi	09
Le strutture	10
Il corpo docenti	11
La vita ad AlmaPRO	12
Vivere a Bologna	12-13
La parola agli studenti	14
Learning & Participation	15
Opportunità	16
La compagnia residente	16
Artista in collaborazione	17
Lo staff di AlmaPRO e contatti	18
Dove trovarci	19

Benvenuti

Nelle prossime pagine entrerete nel mondo di AlmaPRO, un luogo di esplorazione, scoperta e creazione della danza contemporanea del domani.

Siamo felici di incontrarvi

Benvenuti

In un contesto sociale e artistico in cui il talento è percepito come un dono e non come un risultato, riteniamo fondamentale creare un luogo sano e formativo nel quale il giovane artista possa essere accompagnato verso il futuro con consapevolezza, preparazione, etica ed esperienza.

AlmaPRO è il luogo in cui l'esplorazione, la scoperta e la creazione sono una strategia personale attraverso cui il giovane artista ha la possibilità di svelare, riconoscere e reinventare se stesso indipendentemente dal suo background. Questo avviene in un contesto in cui lo sbaglio e il tentativo non sono altro che il punto di accesso all'apprendimento profondo. Come il DNA muta e progredisce dalla conservazione di un errore produttivo, anche per il danzatore l'inciampo è un'occasione di crescita ed evoluzione.

AlmaPRO è una squadra altamente qualificata che conserva l'umanità di guardare negli occhi i propri studenti e si impegna ogni giorno per regalare loro opportunità. Di conoscenza, esperienza e lavoro.

Ho tentato di costruire oggi ciò che avrei voluto fare da giovane per poter diventare una professionista migliore di quello che sono ora.

Elisa Pagani

*Direttrice di AlmaPRO e direttrice
artistica di DNA dance company*





Incubatore di produzione e formazione artistica, che include:

Corsi di formazione

AlmaPRO offre corsi di formazione ad hoc per ogni livello di professionalizzazione nella dance industry.



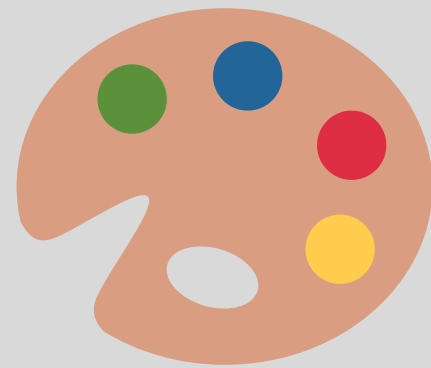
Diretta da Elisa Pagani, DNA è la compagnia residente di AlmaPRO, nonché la struttura artistica che dirige, organizza e coordina AlmaPRO stessa.

Artisti in collaborazione

AlmaPRO ospita al momento il lavoro di una coreografa altrettanto presente nella formazione e organizzazione: *Simona Bertozzi*.

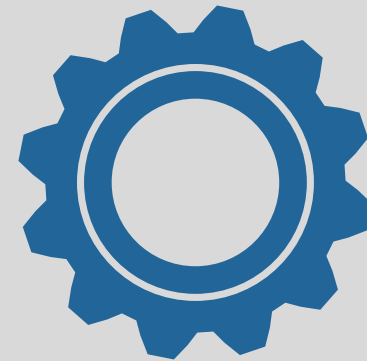
IL NOSTRO OBIETTIVO

Fare di AlmaPRO il centro coreografico di Bologna, una casa della danza che sia in grado di accogliere, formare, sostenere e diffondere l'attività coreutica del territorio e non solo. Vogliamo far sì che ad AlmaPRO abbiano luogo:



1

Residenze creative e artistiche a breve e lungo termine, e restituzioni.



2

Produzione per la compagnia stabile e **supporto** a coreografi associati ed esterni.



3

Audience development e audience engagement attraverso progetti di danza per amatori e per la comunità.



4

Centro di accreditamento regionale e nazionale per la **formazione professionale**, finalizzata alla creazione di figure lavorative nell'ambito della danza.




5

Network con strutture simili basate **in Italia e all'estero**, convinti che solo la collaborazione possa creare mobilità, opportunità, posti di lavoro e rinnovamento.



6

Diffusione e promozione della danza contemporanea (inter)nazionale.



Formazione

Formazione

I nostri corsi

- **APP** - Alma Professional Program in Danza Contemporanea
- **APPstage** - Programma postgraduate in Performance della Danza Contemporanea
- **APPresearch** - Programmi postgraduate interdisciplinari - *A partire dal 2021*

APP - Alma Professional Program

Direzione artistica:

Elisa Pagani

APP è un **programma di formazione intensivo in danza contemporanea**, mirato a rafforzare le capacità di giovani danzatori da un punto di vista tecnico e creativo, nell'ottica di prepararli a una carriera professionale nell'ambito della danza.

Il programma consiste in un **corso di 13 mesi**, da ottobre a novembre dell'anno successivo, dove le caratteristiche di ogni singolo studente vengono sviluppate e migliorate in un **ambiente sano, positivo e professionale**.

Vogliamo che i nostri studenti diventino performers e praticanti della danza con **capacità tecniche e creative altamente specializzate**, sviluppate attraverso esperienze vissute in un ampio ventaglio di circostanze professionali, di studio e di comunità.

L'approccio di AlmaPRO è fondato sull'apertura con un'ottica interdisciplinare su teoria e pratica.

Creiamo opportunità affinché i nostri studenti possano lavorare in **collaborazione con altre Istituzioni di Arti e grandi professionisti del settore**, nonché incontrare diversi pubblici in una grande varietà di contesti.

La gamma di discipline tecniche svolte nel corso del programma è strutturata per allenare il corpo sviluppando forti personalità e intelligenza artistiche, e per comprendere il movimento da molteplici punti di vista, dando l'opportunità al singolo studente di **rispondere con competenza alle fluide richieste della coreografia contemporanea**, anche tramite esperienze di **performance in una pluralità di contesti**.

In particolare, durante il corso gli studenti vengono sottoposti a svariate pratiche inerenti la danza, come lavoro collettivo, management, tecnica classica e contemporanea, tecniche somatiche, studio della danza in contesto sociale, culturale e storico, elementi di musica, analisi performativa, contact improvisation, composizione coreografica e opportunità di interagire con la comunità del territorio.

Supporto individuale e tutoraggio per un career planning sono integrati nel programma, includendo la preparazione ad audizioni professionali.





Formazione

APPstage

Direzione artistica:
Elisa Pagani

APPstage è un programma in performance della danza contemporanea, diretto da Elisa Pagani, ed è **strutturato come una compagnia giovanile**.

Ogni anno, **APPstage accoglie dodici danzatori in transizione dalla formazione professionale alla vita da professionisti**.

Nel corso di un periodo di **sette mesi, da gennaio a luglio**, i danzatori lavorano con **rinomati coreografi ospiti per creare un triple bill distinto, stimolante e ambizioso, da presentare in tournée**. In questi mesi, i danzatori possono fare tangibile esperienza della vita in compagnia e capire come affrontare diversi metodi e processi creativi, le prove e la preparazione al tour.

Negli ultimi anni la compagnia ha visto arrivare un sempre crescente numero di danzatori, artisti e insegnanti ospiti, e ha trovato **opportunità performative in luoghi di grande interesse, in Italia e all'estero**.

Per menzionare alcuni nomi, APPstage ha commissionato lavori a coreografi del calibro di Michal Mualem, Simona Bertozzi, Giannalberto de Filippis, Elisa Pagani, Alessandro Carboni, Luc Dunberry e Daniele Albanese.

In completamento al lavoro creativo, i danzatori seguono un **training fisico giornaliero che include corsi in diverse discipline**, tenuti da un ampio team di insegnanti. Tale varietà permette ai danzatori di arricchire la propria pratica e di essere pronti per il lavoro creativo in sala.

Il piano didattico strutturato per i danzatori nel corso degli anni ha incluso workshop e lezioni tenute da importanti insegnanti e artisti italiani e stranieri, come Sharon Fridman, Michele Di Stefano, Theo Clinkard, Roser Lopez Espinosa, Marina Mascarell, Roberto Zappalà, Emmanuel Gat, Antonella Bertoni, Guy Nader | Maria Campos, Frey Faust, Giuseppe Muscarello, Antonello Tudisco, Claudia Catarzi e altri.

Iscriversi e candidarsi

Requisiti e tariffe*

APP

- Ammissione attraverso il superamento del processo di **audizione e colloquio**

- Studenti maggiorenni
- Certificazioni linguistiche non necessarie, ma consigliato un livello base di italiano e inglese
- **Tariffa** di 4700€ su tre rate

APPstage

- Ammissione attraverso il superamento del processo di **audizione e colloquio**

- Studenti maggiorenni che abbiano già terminato una formazione professionale
- Certificazioni linguistiche non necessarie, ma consigliato un livello base di italiano e inglese
- **Tariffa** di 3000€ su tre rate

Per conoscere le date e candidarsi alle audizioni:

Compilare il form online a <https://www.alma-danza.it/corsi-danza-professionisti/> caricando i documenti e inserendo i testi richiesti. Per esigenze particolari inviare invece una mail ad almapro@almastudios.it

*Sono previste agevolazioni early bird e borse di studio in scambio lavoro da concordare.

Audizioni

Il processo di audizione è pensato per valutare se il percorso che stiamo offrendo possa attecchire, sedimentare e seminare nella persona che abbiamo di fronte, osservandone il potenziale come artista.

Durante l'audizione ai candidati viene chiesto di svolgere attività che permettano loro di mostrarci il proprio potenziale nei seguenti elementi chiave:

- Abilità fisica, esperienza e/o potenziale
- Attitudine al ruolo di interprete
- Creatività
- Pensiero critico
- Capacità di relazionarsi al gruppo

Le audizioni di APP e APPstage solitamente consistono in:

- Lezione di tecnica classica
- Lezione di tecnica contemporanea
- Laboratorio creativo e improvvisazione guidata
- Colloquio

Di solito non richiediamo call-back.

Per l'accesso ad APP le audizioni si svolgono tra febbraio e settembre.

Per l'accesso ad APPstage le audizioni si svolgono tra settembre e dicembre.

Per entrambi i corsi, in caso di impossibilità a partecipare alle date di audizione proposte, accettiamo audizioni tramite video di cui concordare le modalità.

Inoltre, accettiamo volentieri candidature dall'estero, in ed extra UE.



Le strutture

AlmaPRO è il dipartimento di punta di **Alma Studios - Centro per Formazione e Sviluppo delle Arti Performative**, che ospita anche dipartimenti di Danza, Teatro, Musica e Fitness, con cui AlmaPRO collabora a stretto contatto.

Alma Studios dispone di **nove grandi sale per la danza**, equipaggiate con un pavimento certificato, accesso per accompagnamento live alle lezioni, sistema audio integrato, specchi e sbarre.

All'interno delle sue due sedi, Alma Studios consente agli studenti di **usufruire di un'ampia gamma di strumenti** come materiale per Pilates, Yoga, e macchine adibite alla preparazione atletica.

Alma Studios è inserito nel progetto **H(abita)t | Rete di Spazi per la danza** e ospita di conseguenza residenze artistiche e creative, che offrono agli studenti di AlmaPRO workshop e restituzioni, dando l'occasione di confrontarsi con la sperimentazione, la ricerca e la produzione artistica professionale nazionale e internazionale.

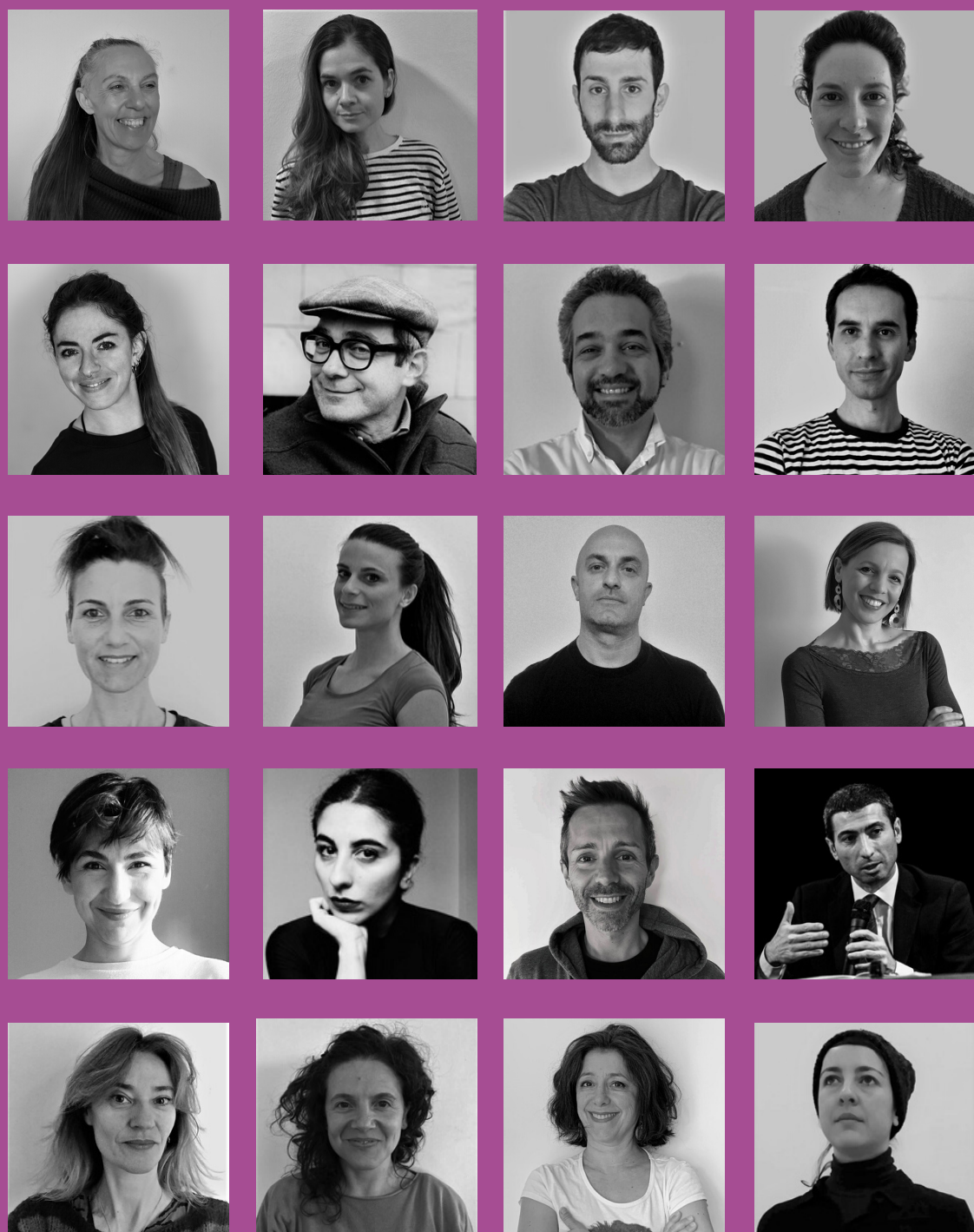
Tramite AlmaPRO gli studenti possono **arricchire la propria pratica a livello extracurricolare e sviluppare una rete professionale all'interno di Alma Studios**, anche offrendo lezioni e partecipando a progetti di comunità sul territorio.

Grazie ad una fitta rete di scambi e collaborazioni costruita negli anni da DNA e Alma Studios, **AlmaPRO è in grado di garantire e proporre agli studenti una pluralità di eventi performativi**, dallo spettacolo in teatro al site specific, dall'evento installativo alla danza di comunità.

Questo è concesso grazie ad **una serie di realtà sul territorio italiano che hanno sposato e accolto il nostro progetto** e intendono condividere i loro spazi e le loro iniziative con noi, come Teatro Comunale di Casalecchio, Inverno OTE e Festival La Torre e la Luna, Mercato Sonato, Teatro Comunale di Bologna, Performare Festival (Catania), Terra Equa, Comune di Bologna, Per una Comunità Danzante e Wam Festival (Faenza), Kasadanza (Rosà), Scenario Pubblico (Catania).



Il corpo docenti



Il corpo docenti è la punta di diamante del percorso.

Il nostro staff è formato da un team selezionato di professionisti che hanno acquisito esperienza e competenza in Italia e all'estero e hanno sviluppato negli anni un metodo efficace.

La coordinazione didattica sfrutta la diversità dei metodi e delle specialità portate in campo da ciascun insegnante per poter individuare in ogni studente il percorso corretto, al fine di alimentarne i punti di forza e colmarne le fragilità.

L'attenzione e l'ascolto verso il singolo, unito alla cura per il lavoro di gruppo e la condivisione, sono le virtù di uno staff didattico che ha a cuore l'evoluzione dell'allievo verso una crescita incessante ed un'autonomia artistica. Per questa ragione, investiamo in uno sviluppo continuo nell'ottica di essere sempre attuali e, infatti, diversi fra i nostri insegnanti sono artisti attivi nella produzione e nell'aggiornamento.

AlmaPRO non manca, in aggiunta, di **invitare artisti e insegnanti esterni** per supportare il lavoro interno e favorire uno sviluppo didattico eclettico.

Il nostro team insegnanti (Dall'alto S-D)

Anna Albertarelli - Contact Improvisation e Gestione del corpo performativo

Alice Bariselli - Tecnica contemporanea

Jari Boldrini - Tecnica Contemporanea

Francesca Caselli - Tecnica Contemporanea e Contact Improvisation

Gaia Centamore - Rehearsal Director di APPstage

Daniele Del Pozzo - Management e organizzazione dello Spettacolo

Marco Ghilarducci - Musica

Pier Paolo Gobbo - Tecnica Classica

Anna Marocco - Body Conditioning

Claudia Martinelli - Progressing Ballet Technique

Emiliano Minoccheri - Teatro

Stefania Onesti - Storia e Analisi della Danza

Elisa Pagani - Direttrice artistica e didattica

Clo Passaro - Tecnica Contemporanea

Fernando Pasquini - Tecnica Contemporanea

Enrico Pitozzi - Esplorazione percettiva del Movimento

Emmanuelle Ponthieux - Feldenkrais

Paola Ponti - Tecnica Contemporanea e Body Mind Centering

Silvia Testoni - Elementi di utilizzo vocale

Nuvola Vandini - Axis Syllabus

La vita ad AlmaPRO

La vita ad AlmaPRO

Vivere a Bologna

Bologna è una città vibrante, allegra e devota ai suoi studenti, di cui solo gli universitari ammontano a circa 90.000. Per questa ragione, compare sempre ai primi posti nelle classifiche sulle città più amate dagli studenti per la vita universitaria.

Una città piena di vita

Città pulsante d'arte, cultura e commercio, Bologna è nota per i quasi 40 km di portici, i più lunghi del mondo. Chiamata anche la "Dotta", per via della sua antica Università, e la "Grassa" per la sua gastronomia, la città vanta un centro storico medievale tra i più estesi e meglio conservati d'Europa, brulicante di bar, locali, osterie, teatri, botteghe e negozi.

Una regione affascinante

L'Emilia-Romagna è una regione nata dall'unione di territori differenti che si completano a vicenda. Dalle onde del mare Adriatico alle cime innevate degli Appennini, attraversandola si incontra una meravigliosa pluralità di storie, tradizioni e paesaggi, declinata in altrettante destinazioni tutte da scoprire.

Fonti: Emilia-Romagna Turismo e Bologna Welcome



La vita ad AlmaPRO

La danza in Emilia-Romagna

Bologna è il capoluogo di una regione certamente annoverata tra le più virtuose a livello di produzione e interessi artistici: l'Emilia-Romagna.

In particolare, le scelte culturali della Regione Emilia-Romagna nell'ambito della danza hanno permesso al settore di esprimere, nel panorama italiano, **realità di assoluta eccellenza**, capaci di coniugare una progettualità artistica di indiscutibile valore con efficaci soluzioni organizzative.

Una politica di sviluppo del settore che consente oggi alla **danza emiliano-romagnola** non solo di esistere manifestando il suo fermento, ma anche di riconoscersi **come una nuova entità** attraverso il lavoro di giovani coreografi.

Questo sviluppo è stato sicuramente favorito dalla presenza di **ATER FONDAZIONE, a capo del Circuito regionale multidisciplinare**, composto da Teatri gestiti e vari Teatri associati che ospitano ogni anno un centinaio di eventi di danza, dal ruolo di tutoring e sostegno alla produzione svolto dalla Fondazione Nazionale della Danza/Aterballetto presso la propria sede a Reggio Emilia, da Anticorpi Emilia-Romagna, Cantieri Danza e una rete di Rassegne, Festival e Residenze Creative che opera su tutto il territorio regionale.

Abitare a Bologna

Trattandosi di una città che da sempre accoglie gli studenti a braccia aperte, le possibilità per trovare casa a Bologna sono molteplici.

La maggior parte dei nostri studenti sceglie di vivere in affitto in case condivise. AlmaPRO è lieta di offrire aiuto e consigli su siti e agenzie per trovare un alloggio in città.

La grande diversità offerta dalla città saprà accontentare il gusto e il bisogno di tutte le varietà di studenti.

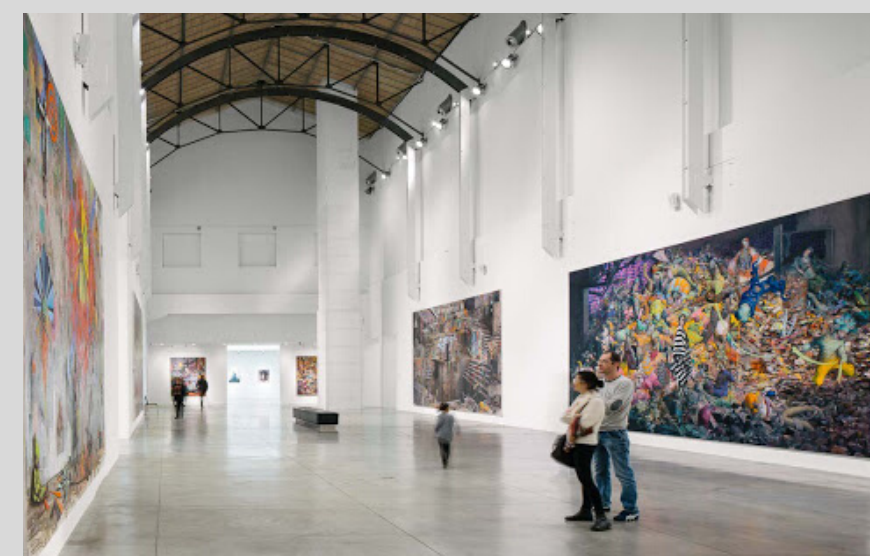
Viaggiare da Bologna

La sua fortunatissima posizione geografica rende **Bologna estremamente accessibile in aereo, treno e bus**.

Dotata di un grande aeroporto facilmente raggiungibile (10 minuti di navetta elettrica), Bologna offre voli nazionali e internazionali su vasta scala.

In treno, è possibile raggiungere facilmente tutte le città della regione e le altre principali città italiane:

- Firenze in 40 minuti
- Milano in 1 ora
- Venezia in 1h30
- Roma in 2h25
- Napoli in 3h45





La vita ad AlmaPRO

La parola agli studenti

Sono grata ad APP perché sento di essere cresciuta artisticamente e umanamente.

Ognuno è stato seguito con la massima attenzione e ogni anno il lavoro viene costruito in base a ciò di cui il gruppo ha bisogno, dando spazio per sperimentare, sbagliare e imparare.

Questo approccio, incoraggiato dagli insegnanti, ha fatto sì che tra gli studenti si sia creata una bellissima energia di condivisione e di gruppo.

Elisa Scaramelli, studente di APP

Durante i due anni di APP e APPstage ho toccato con mano la generosità in tutti i suoi aspetti, a livello professionale e personale. Ho ricevuto dai miei insegnanti, come anche dai miei compagni, ciò che per me si è rivelato essere un'esplosione di conoscenze, nozioni, tecnica, sicurezza, fragilità e soprattutto consapevolezza. Mi sono sentita nel posto giusto al momento giusto.

Michela Meggiorini, studente di APP e APPstage

APPstage è stata un'esperienza davvero significativa.

Ritrovarsi improvvisamente con altre 11 persone per formare una compagnia fa davvero sì che da danzatore tu possa capire come entrare nel vivo della dinamica professionale, imparare a gestire le sensazioni e vivere al massimo esperienze come le creazioni e il tour. Ho vissuto l'anno di APPstage come un viaggio di crescita, curiosità, scoperta, ricerca e messa alla prova.

Luca Parolin, studente di APPstage

APP ha rappresentato davvero una svolta. Nel corso dell'anno, seguita e incoraggiata dagli insegnanti, ho ascoltato, imparato, sperimentato, creato.

Grazie ad APP sono riuscita a raggiungere una consapevolezza del mio corpo che non avevo mai sperimentato e sarò sempre grata a tutti i docenti che con i loro metodi e le loro strategie mi hanno spinto in questo percorso di ricerca.

Elisa Ferrarese, studente di APP

Learning & Participation

Con l'intento di portare la danza sempre più vicina alle persone, AlmaPRO sviluppa percorsi dedicati anche per tutti coloro che non si sono mai avvicinati al movimento danzato, promuovendo occasioni di incontro che coinvolgono tutta la comunità.

AlmaPRO vuole essere uno spazio di scambio e di condivisione che tiene conto dell'aspetto inclusivo ed educativo della danza, attraverso la realizzazione di laboratori intergenerazionali e progetti aperti a tutti. Inoltre, AlmaPRO lavora a stretto contatto con il dipartimento Almadanza, che organizza corsi di danza classica, moderna, hip-hop e contemporanea per bambini e adulti.

Gli ambiti di intervento di danza di comunità promossi grazie anche al coinvolgimento di reti di partner a livello locale sono i seguenti:

- **Corsi di danza espressiva** e creativa e laboratori di movimento **per la Terza Età** in collaborazione con Centri Sociali e Centri di Residenza Anziani
- **Attività laboratoriale intergenerazionale** con esiti performativi di restituzione
- **Giornate di educazione** attraverso la danza e il movimento creativo rivolti ad allievi della Scuola Primaria e dell'Infanzia

AlmaPRO, infine, dedica agli aspiranti danzatori due corsi pre-professionali di alto livello:

Alma BALLET

Dir. Artistico - Pier Paolo Gobbo

Nasce con l'obiettivo di costituire un programma intensivo e quotidiano che permetta ai giovani aspiranti ballerini classici (a partire dai 12/13 anni) di ricevere un'educazione completa e altamente tecnica alla danza, per poter accedere alle grandi audizioni internazionali.

Pre-APP

Dir. Artistica - Elisa Pagani

Percorso pre-professionale cucito a misura sull'allievo in grado di soddisfare le esigenze specifiche e prepararlo all'accesso ad APP. Allo studente viene proposto dalla direzione un piano formativo completo che offre lezioni e seminari. Il percorso dura 9 mesi e prevede un orario settimanale specifico e differente per ogni allievo.



Opportunità



Opportunità

La compagnia residente

Nell'ottica di diventare un vero e proprio centro coreografico, AlmaPRO si impegna al massimo per garantire qualità non soltanto alla formazione, ma anche alla produzione artistica. Ecco perché al momento **AlmaPRO ospita e supporta realtà professioniste che operano in continua osmosi con i nostri studenti.**



Cuore pulsante di tutta la macchina AlmaPRO, **DNA Dance Company** è stata fondata a Bologna nel 2009 da Elisa Pagani.

Da allora, **la compagnia lavora sul territorio nazionale e internazionale** intrecciando produzioni artistiche multiformi con progetti di formazione, seminari, e comunità di varia scala e natura, **in collaborazione con diverse realtà italiane e straniere**, tra cui Scenario Pubblico – Compagnia Zappalà Danza, FND – Aterballetto, Trinity Laban Conservatoire of Music and Dance di Londra e Radialsystem a Berlino.

Elisa Pagani è stata scelta dalla direzione di Alma Studios per curare la direzione artistica di AlmaPRO in virtù dell'**incessante spirito di ricerca, aggiornamento, apertura nei confronti di ciò che è nuovo, ignoto e rischioso.**

L'indizio, il punto di partenza del processo creativo di DNA, si manifesta nella volontà di **dare un ordine a ciò che ci muove, come essere umani e solo dopo come danzatori**; sono le relazioni umane e le relative discrepanze, i luoghi delle emozioni, dell'intimità, della crescita e della salvezza, le dicotomie irrisolte tra desideri e reazioni, che creano **un ambiente dinamico all'interno del quale il corpo viene danzato**. Quasi sempre compiendo la propria redenzione e salvezza.

Ed è proprio in quell'**urgenza di restituire visibilità alle realtà che già esistono dentro ognuno di noi** ma che non hanno ancora trovato un loro linguaggio, che si definisce la chiave di lettura delle creazioni coreografiche di DNA.

Per sapere di più sul lavoro di DNA Dance Company, visita il sito web <http://www.dnamove.com/>

Artista in collaborazione

Compagnia Simona Bertozzi | Nexus

Simona Bertozzi, performer e coreografa con un retroterra di ginnasta, laureata al DAMS di Bologna, si forma in danza contemporanea in Francia, Spagna, Belgio e Inghilterra, e danza, tra gli altri, con Tòmas Aragay e Virgilio Sieni.

Dal 2005 è impegnata in un percorso autoriale di ricerca coreografica e nel 2008 costituisce la **Compagnia Simona Bertozzi | Nexus**. Negli anni i suoi progetti hanno ottenuto sostegni e ospitalità da parte di importanti circuiti regionali, italiani ed europei, mediante coproduzioni e residenze coreografiche.

Tra i progetti più recenti emergono: *Ilinx, don't stop the dance*, presentato alla Biennale di Venezia 2019; *il Prometeo*, composto da sei episodi coreografici di cui *And it burns, burns, burns*, è stato finalista ai premi UBU 2017 come Miglior Spettacolo di Danza; *Anatomia*, creato con Francesco Giomi (Tempo Reale Firenze) ed Enrico Pitozzi (Università di Bologna); *Joie de vivre*, coprodotto da ERT Emilia-Romagna Teatro, Fondazione Teatro Comunale di Modena e Nexus in collaborazione con Fondazione Nazionale della Danza Aterballetto.

Dal 2014 il suo percorso creativo si è rivolto anche a giovani interpreti, coinvolgendo bambini e adolescenti. Da segnalare *Guardare ad altezza d'erba*, per un sestetto di danzatori tra i dieci e i dodici anni presentato a Venezia alla Biennale Danza.

Nel 2019 vince i premi *Hystrio Corpo a Corpo* e *ANCT*. Parallelamente all'attività di creazione, si occupa anche di alta formazione e collabora con ricercatori e studiosi di Performing Arts.

Sito web: <http://simonabertozzi.it/>



Lo staff di AlmaPRO e contatti



Elisa Pagani
Direttrice Artistica



e.pagani@almastudios.it



Camilla Vuolato
Marketing Manager



compagnia@dnamove.com



Carlotta Mandrioli
General Manager



segreteria@dnamove.com



Massimo Monticelli
Responsabile di Produzione



almapro@almastudios.it
info@dnamove.com



Cos'è AlmaPRO

Dove Trovarci

Indirizzi

Sede principale di Bologna:

Via del Carrozzaio 15,
40138 Bologna

La sede di Casalecchio:

Via Isonzo 16,
40033 Casalecchio di Reno (BO)

In automobile

Dall'autostrada A14 direzione Ancona

Uscita Autostrada Bologna Fiera poi proseguire sulla tangenziale fino all'uscita 11 bis. Usciti dalla tangenziale, alla rotonda prendere la 1° uscita e proseguire dritto. Alla rotonda successiva prendere la 2° uscita per immettersi in Via Larga. Proseguire su via Larga per 700m superando due rotonde. Alla terza rotonda, girare a destra su via del Carrozzaio. Alma Studios si trova dopo 350m sulla destra.

Dall'autostrada A14 direzione Milano

Uscita autostradale San Lazzaro di Savena, poi proseguire sulla tangenziale fino all'uscita 11. Usciti dalla tangenziale, alla rotonda prendere la 3° uscita per immettersi in Via Larga. Proseguire su via Larga per 300m superando una rotonda. Alla rotonda successiva, girare a destra su via del Carrozzaio. Alma Studios si trova dopo 350m sulla destra.

Credits

Design: Massimo Monticelli. **Fotografie:** Gustavo Bonino, Manuela Gargiulo, Lisa Micali, Luca Del Pia, Renzo Zupparoli, Marco Barbieri, Carlo Bonfiglioli, Paola Luciani, Antonio Suraci, Matteo Bertelli, Roberto Ruager.

Le fotografie alle pagg. 16 e 18 sono state scattate da Roberto Ruager in occasione dei progetti *Balera Spontanea* e *Working Dancefloor*, diretti da Anna Albertarelli.

Trasporto Pubblico

In autobus dal centro storico

Prendere l'autobus 14 direzione Pilastro (il biglietto si trova in tutte le tabaccherie o si acquista in contanti sull'autobus stesso) e scendere alla fermata Innocenti.

Proseguire a piedi su via del Carrozzaio per 350m, Alma Studios si trova sulla destra.

In treno

Ci sono treni frequenti per Bologna da ogni parte d'Italia. Una volta giunti in stazione centrale, prendere il treno suburbano in direzione Portomaggiore da piazzale Est (il biglietto si acquista in edicola in stazione centrale e in tutte le tabaccherie). Scendere alla stazione Via Larga. Proseguire a piedi su via Larga per 700m superando due rotonde. Alla terza rotonda, girare a destra su via del Carrozzaio. Alma Studios si trova dopo 350m sulla destra.

In aereo

L'aeroporto internazionale di Bologna Guglielmo Marconi dista circa 15 minuti di macchina da Alma Studios. Dall'aeroporto è disponibile una navetta elettrica che in 10 minuti porta in stazione centrale, o l'autobus BLQ che arriva in centro storico e in stazione centrale in circa 30 minuti.

Disclaimer

Abbiamo cercato di rendere massima l'accuratezza delle informazioni contenute in questo Prospectus. Tuttavia, AlmaPRO si riserva il diritto di cambiare le informazioni o di ristrutturare o cancellare i programmi. Comunicheremo le informazioni sul sito e le piattaforme social, quindi si invita a controllarli regolarmente.



Quando impari qualcosa di nuovo,
diventi qualcosa di nuovo.

Via del Carrozzaio 15, 40138 Bologna, Italy

Tel. +39 338 36 42 616

E: almapro@almastudios.it

  /@almapro.dance